

## Pressebilder

# Museum Folkwang

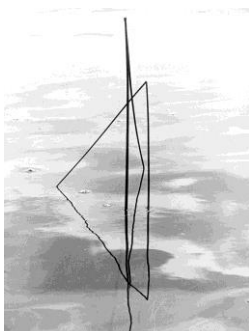
Das Bildmaterial darf nur im Rahmen der aktuellen Berichterstattung über die Ausstellung **Peter Keetman. Gestaltete Welt – Ein fotografisches Lebenswerk (3. Juni – 31. Juli 2016)** im Museum Folkwang verwendet werden. Längere Fotostrecken bedürfen besonderer Absprache mit dem Museum Folkwang. Alle Fotografien dürfen weder beschnitten noch in irgendeiner Weise verändert werden. Im Internet dürfen die Werke in einer Auflösung von maximal 72 dpi und in einer maximalen Größe von 20 cm x 20 cm abgebildet werden. Wir bitten um Übersendung eines Belegexemplars an die Pressestelle des Museum Folkwang und an die Stiftung F.C. Gundlach in Hamburg.



**Peter Keetman**  
*Selbstporträt mit Kamera*, 1957  
Silbergelatine-Abzug  
17,2 x 23,3 cm  
© Stiftung F.C. Gundlach



**Peter Keetman**  
*Stoßstangen, a. d. Serie: Eine Woche im Volkswagen-Werk*, 1953  
Silbergelatine-Abzug  
20,3 x 17,5 cm  
© Stiftung F.C. Gundlach

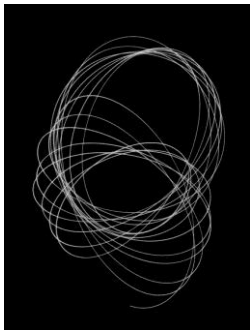


**Peter Keetman**  
*Halm im Wasser*, 1970  
Silbergelatine-Abzug  
30 x 23 cm  
© Stiftung F.C. Gundlach

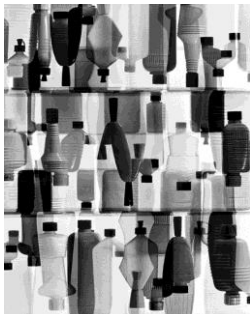
# Museum Folkwang



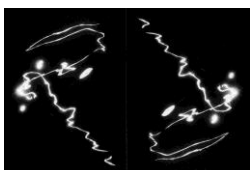
**Peter Keetman**  
*Geschwindigkeit*, München 1953  
Silbergelatine-Abzug  
29,2 x 23 cm  
© Stiftung F.C. Gundlach



**Peter Keetman**  
*Pendel-Schwingung*, 1952  
Silbergelatine-Abzug  
23,1 x 17,3 cm  
© Stiftung F.C. Gundlach

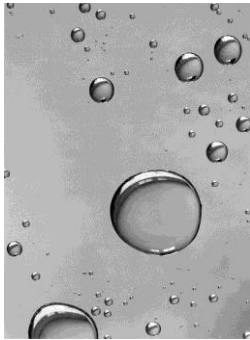


**Peter Keetman**  
*Plastikflaschen*, 1963  
Silbergelatine-Abzug  
29,4 x 23 cm  
© Stiftung F.C. Gundlach



**Peter Keetman**  
*Lichtspiegelung im Wasser*, 1950  
Silbergelatine-Abzug  
23,3 x 33,9 cm  
© Stiftung F.C. Gundlach

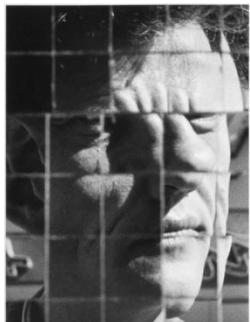
# Museum Folkwang



**Peter Keetman**  
*Wassertropfen*, 1956  
Silbergelatine-Abzug  
23,5 x 17,1 cm  
© Stiftung F.C. Gundlach



**Peter Keetman**  
*Benediktbeuern*, 1957  
Silbergelatine-Abzug  
28 x 23 cm  
© Stiftung F.C. Gundlach



**Peter Keetman**  
*Selbstporträt*, September 1957  
Silbergelatine-Abzug  
39,4 x 29 cm  
© Stiftung F.C. Gundlach